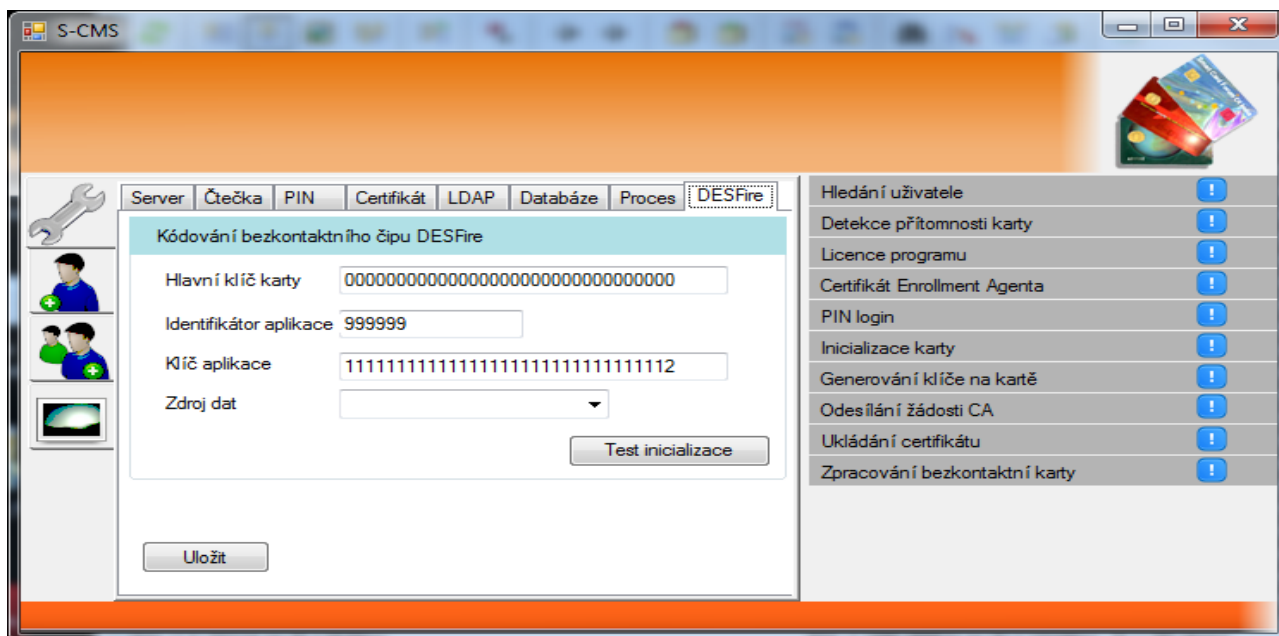


S-CMS DESFire

Obsahuje navíc oproti S-CMS program pro kódování DESFIRE karet.

Kompletní řešení pro vydávání PKI karet v podnikové síti spolu s jejím zavedením – uložením unikátního sériového čísla UID) bezkontaktního DESFire čipu karty do databáze. Aplikace **S-CMS DESFire** je součástí řešení pro personalizaci duálních čipových kontaktních karet CRESCENDO (C700/C200) a bezkontaktních DESFire (EV1,8K) - Combo karet spolu s programem Cardfive Vision řídící tisk a spouštění kódování na klientské stanici (Enrollment station). Jeho dalšími součástmi jsou tiskárna FARGO s integrovanou čtečkou/kodérem čipových kontaktních a bezkontaktních karet Omnikey Cardman 5121, server certifikační autority a doménový server (podnikové síť). S-CMS DESFire je schopen ve spolupráci s programem Cardfive vydávat dávkově personifikované čipové kontaktní karty Crescendo či samotný vydávat jednotlivé čipové karty (bez potisku) a tyto zavést/aktivovat v systému podnikové sítě pomocí DESFire čipu, který je součástí karty. Nové S-CMS DESFire umí nakódovat kartu DESFire jako autentizační token (vytvorí aplikaci, nastaví klic - heslo). Pracuje s Windows 7 a serverem 2008.

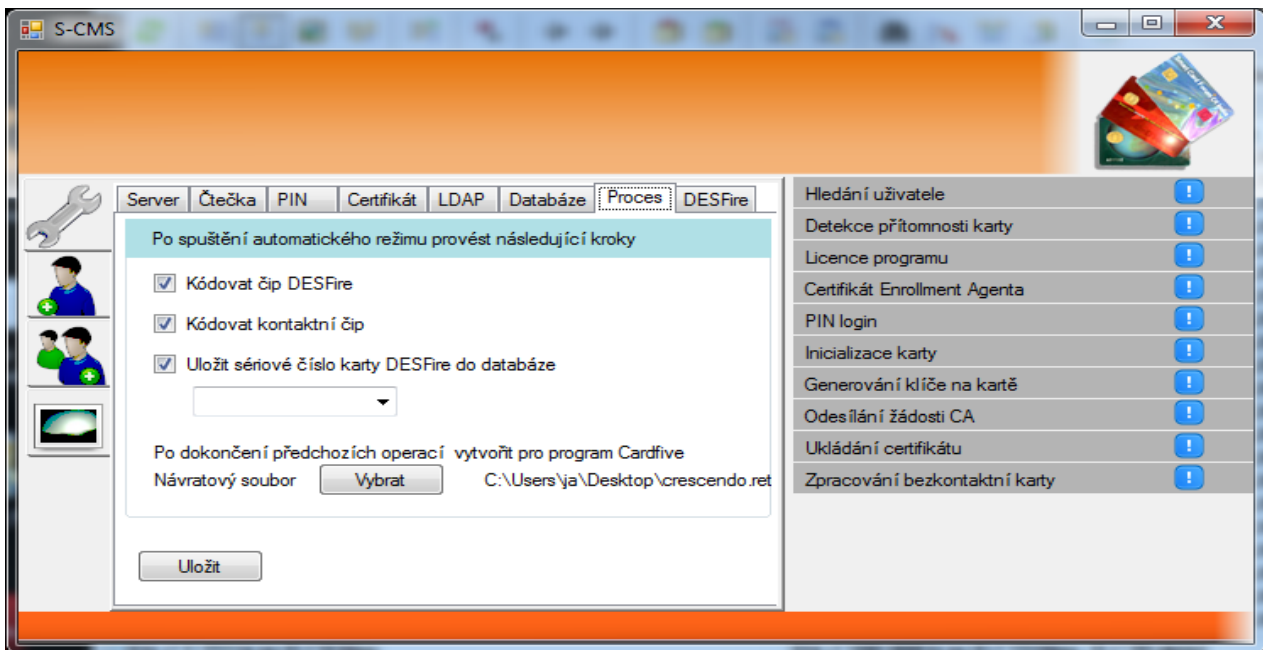


Kódování čipu DESFire

Hlavní klíč karty je hexadecimální číslo nové karty – 16 bytů tedy 32 hexadecimálních znaků (na obrázku uveden klíč ze samých 0)

Identifikátor aplikace je identifikační číslo aplikace, která bude použita pro autentizační token – ověřování přístupu – 3 bytové číslo (6 hexadecimálních znaků)

Klíč aplikace je přístupový klíč (heslo) použité pro autentifikaci



Povolení či zakázání kódování kontaktního a bezkontaktního čipu

Cena: 49.900,- Kč bez DPH